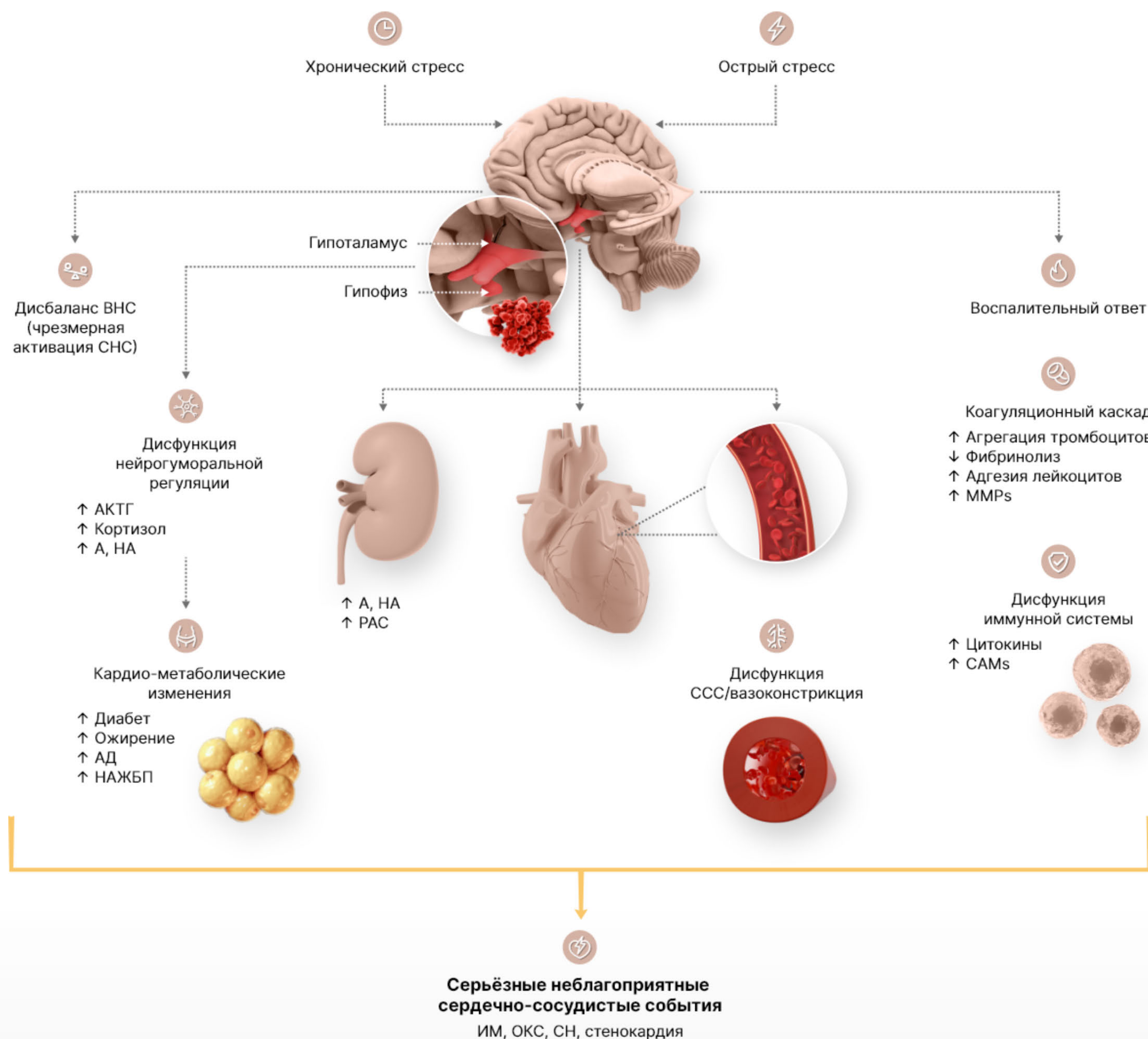


Механизмы влияния стресса на ССС^{1*}



Острый и хронический стресс способствуют развитию дисбаланса вегетативной нервной системы и активации воспалительной реакции, что приводит к кардиометаболическим нарушениям, эндотелиальной дисфункции, аномальной сосудистой реактивности и дисфункции работы иммунной системы. Данные факторы, в конечном итоге, способствуют развитию **неблагоприятных сердечно-сосудистых событий**.

ВНС – вегетативная нервная система; СНС – симпатическая нервная система; ССС – сердечно-сосудистая система; АД – артериальное давление; АКТГ – адренокортикотропный гормон; А – адреналин; НА – норадреналин; РАС – ренин-ангиотензиновая система; НАЖБП – неалкогольная жировая болезнь печени; ИМ – инфаркт миокарда; ОКС – острый коронарный синдром; СН – сердечная недостаточность; MMPs – матриксные металлопротеиназы; CAMs – молекулы клеточной адгезии

*Сердечно-сосудистые события

1. Mehta, P.K., Sharma, A., Bremner, J.D. et al. Mental Stress-Induced Myocardial Ischemia. Curr Cardiol Rep 24, 2109–2120 (2022). <https://doi.org/10.1007/s11886-022-01821-2>